

Roestvaststalen dompelpompen voor chemisch agressieve media. Vrije doorlaat 50 tot 70 mm.

CTP 50, CTP 53, CTP 70

Toepassing

Dompelpompen van de series CTP 50, CTP 53 en CTP 70 worden gebruikt voor het verpompen van corrosieve en abrasieve media, chemisch agressief vuil- en afvalwater en vloeibare chemicaliën. Door de grote vrije doorlaat van 50 of 70 mm zijn ze bijzonder geschikt voor toepassing bij media met een groot aandeel vaste stoffen en vezels, voor de afvoer van afvalwater in de industrie en het kleinbedrijf en het verpompen van vloeibare chemicaliën in industriële processen.

DIN EN 12050-2: Conformiteit en bouwwijze getest en gecontroleerd door de LGA, certificaat nr. 0220119.

Opstelling: Stationair of transportabel.

Medium: Vuil- en afvalwater met vaste stoffen en vezels en chemisch agressieve media. Max. temperatuur van het medium: 40°C, kortstondig tot 60°C.

Werking: Continu (S1).

Constructie

Volledig onderdompelbare pomp bestaande uit:

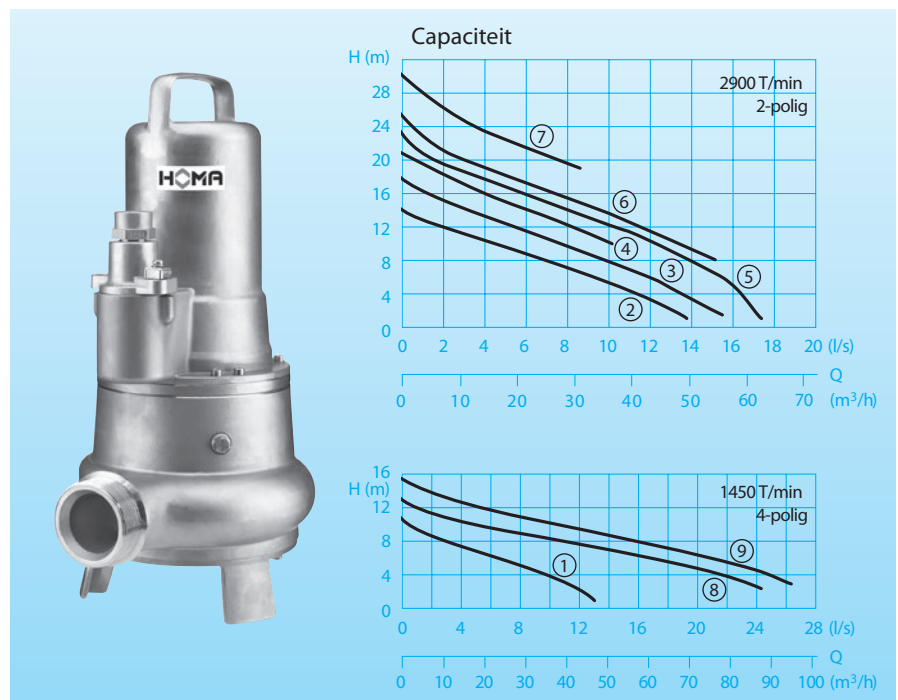
Pomp: Eéntraps, met horizontale persaansluiting.

Waaier: Gesloten enkelkanaal waaier voor modderige media met vaste stoffen of vezelige bijmengingen. Vrije doorlaat 50 mm of 70 mm.

Motor: Volledig onderdompelbare, drukwaterdichte motor. Isolatieklasse H. beschermklasse IP 68. Thermovoeeler voor temperatuurbewaking in de wikkeling. Aansluitkabel: H07 RN-F (Plus) 6G1,5 bescherm slang voor kabel en langwaterdicht gegoten kabeldoorvoer. Explosiebeveiligde uitvoering conform
 Ⓢ II G EEX d II BT4.

As/lagers: Overgedimensioneerde edelstalen motoras, blijvend gesmeerde kogellagers.

Afdichtingen: Van draairichting onafhankelijke combinatie van 2 mechanische afdichtingen (siliciumcarbide/siliciumcarbide) gescheiden door een aparte oliesperkamer. Oliecontrole van buiten mogelijk.



Technische gegevens

Curve nr.:	Pomptype	Motorvermogen		Toerental (T/min)	Nom. stroom (A)	Vrije doorlaat (mm)	Persaansluiting	Gewicht (kg)
		P ₁ (kW)	P ₂ (kW)					
①	CTP 50 (53) M 13/4 D (Ex)	1,3	1,0	1450	2,6	50	R2 1/2" (3") Bui.	39
②	CTP 50 (53) M 19/2 D (Ex)	1,9	1,5	2800	4,0	50	R2 1/2" (3") Bui.	39
③	CTP 50 (53) M 23/2 D (Ex)	2,3	1,8	2800	4,4	50	R2 1/2" (3") Bui.	39
④	CTP 50 (53) M 24/2 D (Ex)	2,4	1,9	2800	4,6	50	R2 1/2" (3") Bui.	39
⑤	CTP 50 (53) M 34/2 D (Ex)	3,4	2,8	2800	6,9	50	R2 1/2" (3") Bui.	51
⑥	CTP 50 (53) M 35/2 D (Ex)	3,5	2,8	2800	7,1	50	R2 1/2" (3") Bui.	51
⑦	CTP 50 (53) M 35/2 HD (Ex)	3,5	2,8	2800	7,1	50	R2 1/2" (3") Bui.	51
⑧	CTP 70 M 26/4 D (Ex)	2,5	2,0	1450	5,4	70	DN 80	65
⑨	CTP 70 M 31/4 D (Ex)	3,2	2,5	1450	6,1	70	DN 80	65

Spanning: 400 V / 3 Ph

Uitvoering Ex: explosiebeveiligd

Materialen:

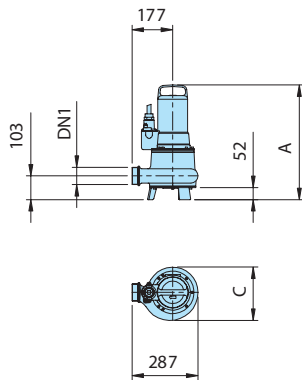
Pomphuis, waaier, motorhuis	Edelstaal 1.4436
Slijtring, motoras, Mechan. verbindingdelen	Edelstaal 1.4571
O-ringen	FPM (Viton)
Glijringafdichting	Sic/Sic, FPM (Viton)
Bescherm slang voor kabel	polyolefine
Waaier CTP 50, CTP 53	Edelstaal 1.4436
CTP 70	Edelstaal 1.4571

Leveringsomvang

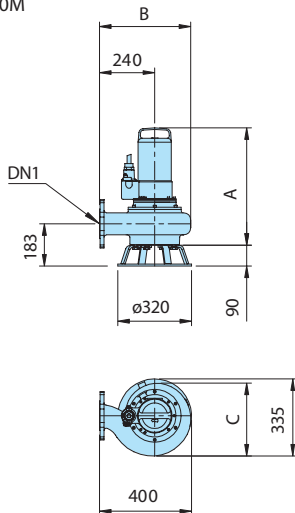
Pomp met geïntegreerde pompvoet (CTP 50), 10 m aansluitkabel, 5 m bescherm slang voor kabel, los kabelein-de. Schakelkasten DT32; DA10/32; DA10/12; DZ12 als toebehoren leverbaar.

Installatievoorbeeld en afmetingen

CTP50M
CTP53M

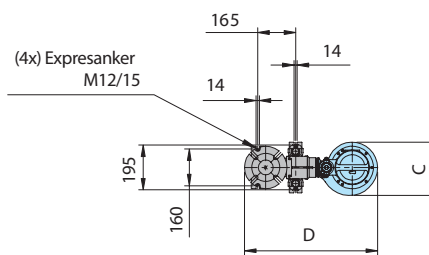
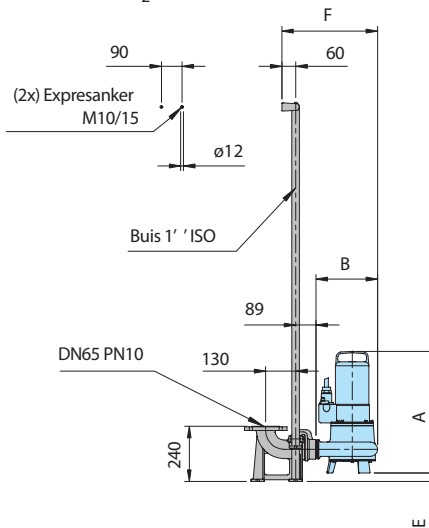


CTP70M

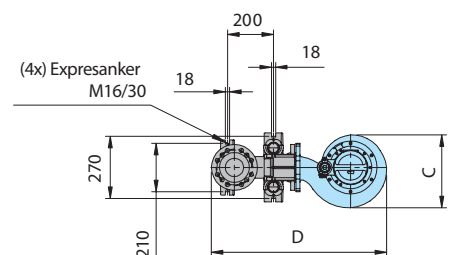
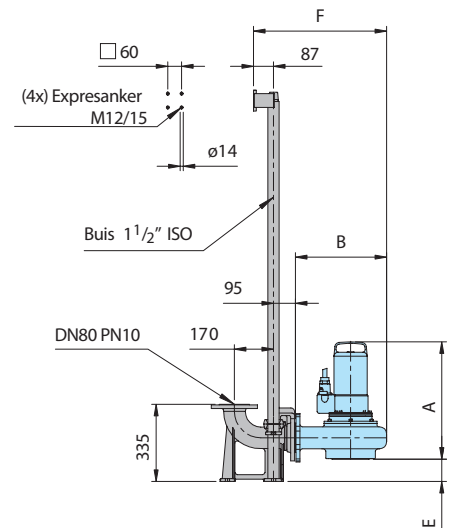


alle maten in mm

CTP50M
KKC65 / R 2 1/2" - VA

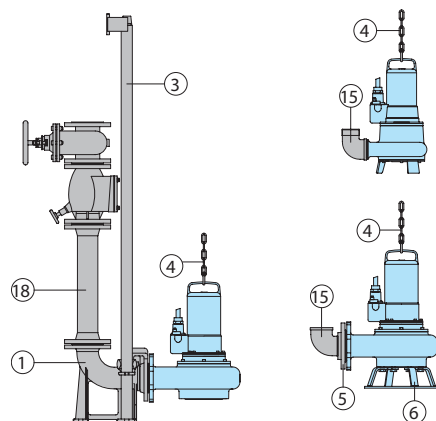


CTP53M
KKC80 / R 3" - VA



Pomptype	DN1	A max	B	C	D	E	F
CTP 50 M 13/4 D (EX)	R 2 1/2" Bui.	498	267	232	579	37	416
CTP 50 M (19-24)/2 D (EX)	R 2 1/2" Bui.	498	267	232	579	37	416
CTP 50 M (34-35)/2 D (EX)	R 2 1/2" Bui.	529	267	232	579	37	416
CTP 50 M 35/2 HD (EX)	R 2 1/2" Bui.	529	267	232	579	37	416
CTP 53 M 13/4 D (EX)	R 3" Bui.	498	291	232	656	87	473
CTP 53 M (19-24)/2 D (EX)	R 3" Bui.	498	291	232	656	87	473
CTP 53 M (34-35)/2 D (EX)	R 3" Bui.	529	291	232	656	87	473
CTP 53 M 35/2 HD (EX)	R 3" Bui.	529	291	232	656	87	473
CTP 70 M (26-31)/4 D (EX)	DN80 PN10	511	397	317	762	97	579

Toebehoren



Omschrijving	Maat	Art.-nr	Omschrijving	Maat	Art.-nr
① Automatisch koppelingssysteem van edelstaal 1.4436, bestaande uit voetbocht, koppelingstegenflens en geleidestangconsole			Schakels voor ketting edelstaal 1.4401	5 mm Ø	2801390
- Type KKC 65/R2 1/2"	DN 65/R 2 1/2"	8604017	③ Schroefdraadflens, edelstaal 1.4571	DN 65/R2 1/2"Bi.	2215115
- Type KKC 80/R3"	DN 80/R 3"	8604037		DN 80/R3"Bi.	2215120
- Type KKC 80/80	DN 80	8604027	⑥ Pompvoet CTP 70 edelstaal 1.4571		7321344
○ Koppelingssysteem compleet of gedeeltelijk in edelstaal	Alles	Op vraag	⑮ 90° knie, edelstaal 1.4401	R2 1/2" Bi./Bui. R3" Bi./Bui.	2111826 2111827
○ Sets bouten voor de bevestiging van koppelingssystemen		Op vraag	⑰ Persleiding en armaturen van edelstaal of kunststof		Op vraag
③ Geleidingsbuizen, Edalstaal 1.4571, per paar, per m	Ø 1" voor KKC65 Ø 1 1/2" voor KKC80	2190252 2190254	○ Pompbesturing en schakelkasten voor mobiel en stationair gebruik, niveaudetectie- en bewakingsvoorzieningen		Zie HOMA Toebehoren
④ Ketting, edelstaal 1.4401 per m	5 mm Ø 8 mm Ø	2800353 2800382			

HOMA
P U M P T E C H N O L O G Y