

Globo H



Kogelafsluiters
Kogelkraan van brons

Globo H

De Globo H wordt gebruikt in verwarmingsinstallaties als een multifunctionele afsluiter. Doordat de bedieningshendel niet ver uitsteekt, is de Globo H bijv. zeer geschikt voor montage naast elkaar op verdelers.

Belangrijkste kenmerken

- > **Huis en kogel van corrosiebestendig brons**
- > **Buisvormig huis, ideaal voor doorlopende isolatie**
- > **Bedieningshendel is buiten isolatie**
- > **Ook beschikbaar met perskoppeling**
- > **Uitvoering met aftap**
- > **DN 15-32 geschikt voor M106 motor**



Technische beschrijving

Toepassingsgebied:

Verwarmings- en koelinstallaties.

Functies:

Afsluiten:
Demonteerbare bedieningshendel van slagvast kunststof die niet ver uitsteekt. De hendel bedekt de aanslag volledig. Bij DN 10 t/m DN 32 kan de rode afsluitkap in de bedieningshendel eenvoudig vervangen worden door een thermometer, zie Toebehoren. Vullen en aftappen (0615)

Doorlaten:

Uitvoeringen met binnendraad van DN 15 tot DN 50, met aftap van DN 15 tot DN 50. Met binnen/buitendraad van DN 15 tot DN 32. Buitendraad met vlakke dichting. Versies met Viega perskoppelingen van DN 15 tot DN 32.

Druktrap:

PN 16

Temperatuur:

Max. bedrijfstemperatuur TB -10°C - 120°C, met persaansluiting of aftap TB 110°C.

Materiaal:

Het huis en de kogel zijn vervaardigd uit corrosie-bestendig brons. De kogel heeft een gladde doorlaat. Onderhoudsvrije spindelafdichting door twee O-ringen van EPDM. Kogelafdichting van zuiver PTFE.

Media:

Water of andere neutrale vloeistoffen, water met glycol (0-50%).

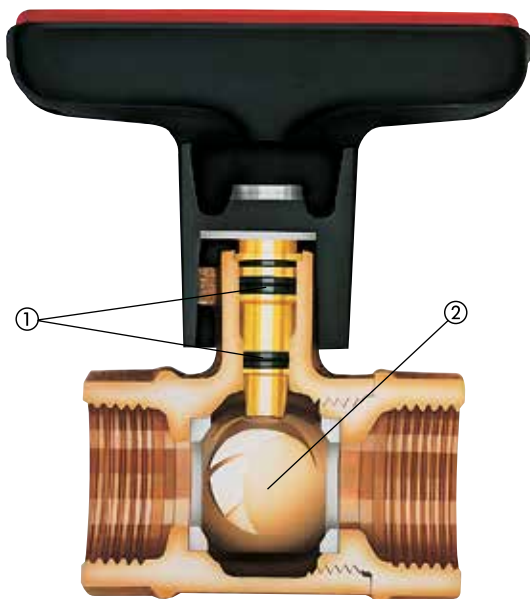
Geprefabriceerde isolatie:

Warmte isolatieschalen, bestaande uit twee in elkaar passende halve schalen, als toebehoren.

Motoren:

DN 15 – DN 32 geschikt voor M106 motoren.
Artikelnr.
230 V: 0600-00.700
24 V: 0600-01.700

Opbouw



1. Spindelafdichting door twee O-ringen
2. Massief bronzen kogel

Toepassing

De Globo H wordt in verwarmingsinstallaties met pompgedreven circulatie veelzijdig toegepast.

Doordat de hendel niet ver uitsteekt, is de Globo H bijv. zeer geschikt voor vakkundige montage naast elkaar op verdelers.

De kogelkraan voldoet aan de eisen voor warmte-isolatie volgens de verwarmingsinstallatieverordening.

Dit gebeurt probleemloos met de isolatieschalen of op basis van het buisvormige huis met doorlopende leidingisolatie. De bedieningshendel bevindt zich dan buiten de warmte-isolatie.

De versie met aftap en buitendraad kan gemakkelijk gemonteerd worden door HEIMEIER aansluitingen met een draad, soldeer of klemkoppelingen. De buitendraad is ook geschikt voor het gebruik van klemkoppelingen met vlakke afdichting.

Perskoppelingen

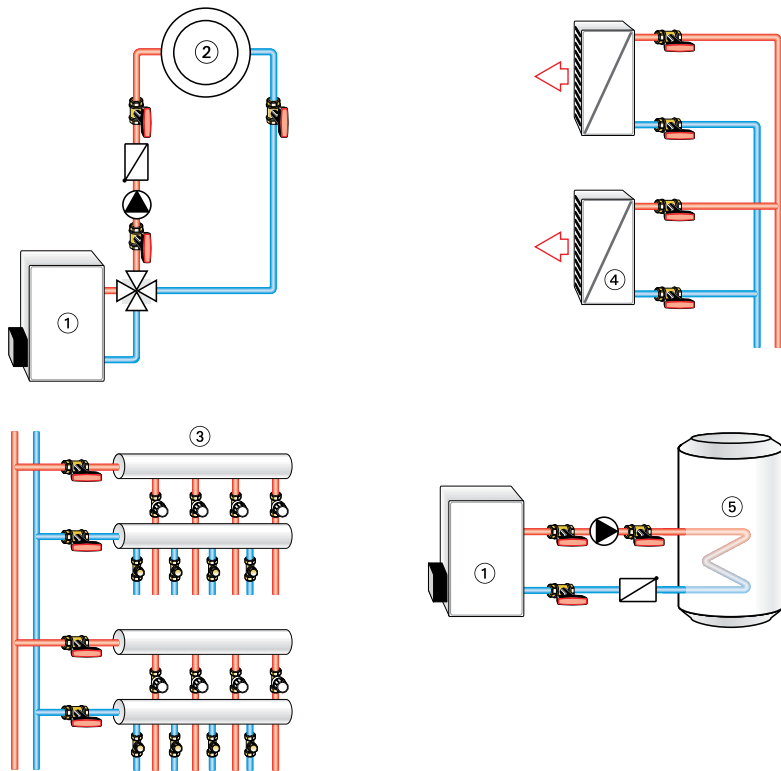
Globo kogelkranen met Viega persaansluiting zijn geschikt voor koperen leidingen volgens EN 1057 en Viega Sanpress, roestvrij staal en Prestabo stalen leidingen.

Alle persfittingen, alsmede de afsluiters zijn gemaakt van corrosiebestendig, ontzinkingbestendig brons.

Geschiktheid persengereedschap moet worden gecontroleerd met de betreffende fabrikant.

Wij raden u aan alleen Viega persbekken te gebruiken om Viega verbindingen te maken.

Toepassingsvoorbeelden

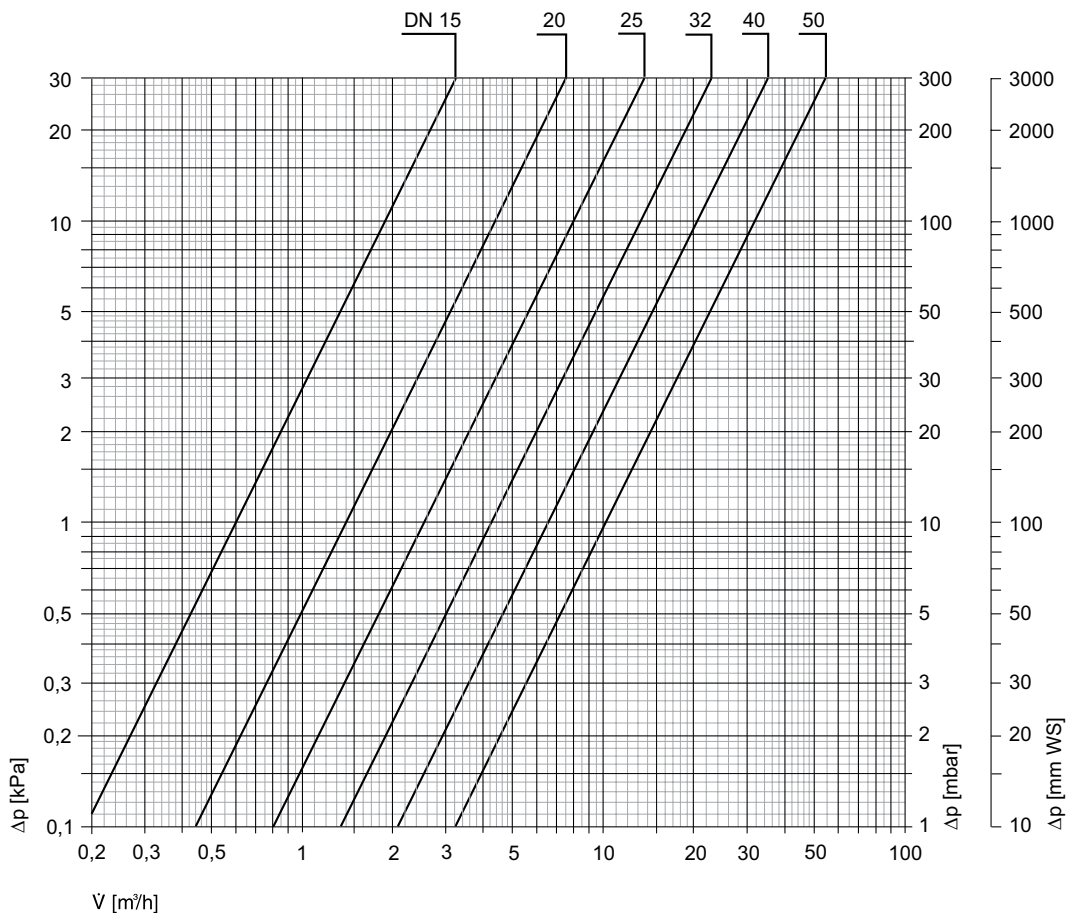


- 1. Ketel
- 2. Verwarmingsgroep
- 3. Verdeler
- 4. Luchtverwarmer
- 5. Warmwaterboiler

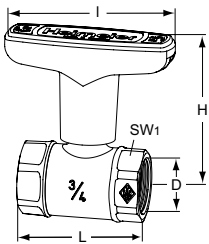
Opmerkingen

Ter voorkoming van beschadigingen en ketelsteenvorming in de warmwaterverwarmingsinstallatie dient de samenstelling van het medium overeen te komen met de VDI (Verein Deutscher Ingenieurer = Vereniging van Duitse ingenieurs) - richtlijn 2035. Voor industriële verwarmingsinstallaties en installaties voor wijk- en stadsverwarming dient het bijgevoegde blad met toelichtingen en verklaringen VdTÜV 1466/AGFW 510 in acht te worden genomen. In het medium aanwezige minerale olie c.q. alle soorten mineraalhoudende smeermiddelen leiden tot sterke zwellingsverschijnselen en in de meeste gevallen tot het uitvallen van EPDM-dichtingen. Bij gebruik van nitrietvrije antivries en antiroestmiddelen op basis van ethyleenglycol dienen de desbetreffende aanwijzingen in de documentatie van de fabrikanten van deze middelen, met name wat betreft de concentratie van de afzonderlijke bestanddelen, te worden geraadpleegd.

Diagram

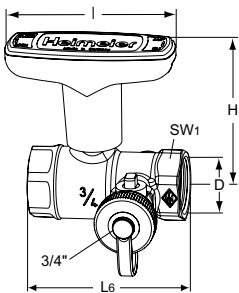


Artikel



Met binnendraad

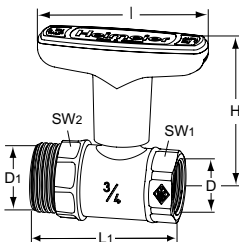
DN	D	L	I	H	Kvs	EAN	Artikelnr.
15	Rp1/2	56,0	81	69,0	6,0	4024052123414	0600-02.000
20	Rp3/4	58,5	81	72,0	14,0	4024052123513	0600-03.000
25	Rp1	67,5	81	74,5	25,0	4024052123711	0600-04.000
32	Rp1 1/4	76,5	81	78,0	42,0	4024052123810	0600-05.000
40	Rp1 1/2	87,5	120	111,5	65,0	4024052123919	0600-06.000
50	Rp2	101,5	120	116,5	100,0	4024052124114	0600-08.000



Met binnendraad

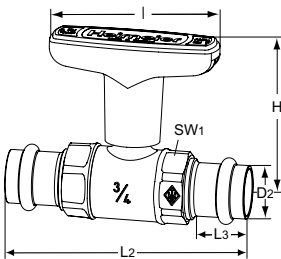
Met aftapfunctie

DN	D	L6	I	H	Kvs	EAN	Artikelnr.
15	Rp1/2	70	81	69,0	6,0	4024052973514	0615-02.000
20	Rp3/4	73	81	72,0	14,0	4024052973613	0615-03.000
25	Rp1	82	81	74,5	25,0	4024052973712	0615-04.000
32	Rp1 1/4	92,5	81	78,0	42,0	4024052973811	0615-05.000
40	Rp1 1/2	104	120	111,5	65,0	4024052973910	0615-06.000
50	Rp2	118	120	116,5	100,0	4024052974016	0615-08.000



Met buitendraad/binnendraad

DN	D	D1	L1	I	H	Kvs	EAN	Artikelnr.
15	Rp1/2	G3/4	64,5	81	69,0	6,0	4024052516117	0601-02.000
20	Rp3/4	G1	69,0	81	72,0	14,0	4024052516216	0601-03.000
25	Rp1	G1 1/4	78,5	81	74,5	25,0	4024052516315	0601-04.000
32	Rp1 1/4	G1 1/2	89,5	81	78,0	42,0	4024052516445	0601-05.000



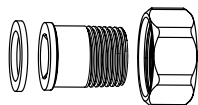
Met Viega perskoppeling met SC-Contur

DN	D2 [mm]	L2	L3	I	H	Kvs	EAN	Artikelnr.
15	15	110	22	81	69,0	6,0	4024052544318	0602-15.000
20	22	115	23	81	72,0	14,0	4024052544417	0602-22.000
25	28	129	23	81	74,5	25,0	4024052544554	0602-28.000
32	35	139	25	81	78,0	42,0	4024052544653	0602-35.000

SW1: DN 15 = 27 mm, DN 20 = 32 mm, DN 25 = 39 mm, DN 32 = 50 mm, DN 40 = 55 mm, DN 50 = 70 mm

SW2: DN 15 = 29 mm, DN 20 = 35,5 mm, DN 25 = 44 mm, DN 32 = 51 mm

Toebehoren

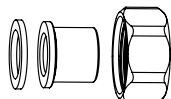


Schroefaansluitingen met buitendraadaansluiting

Vlakdichtend, voor Globo met buitendraad.

Messing.

L [mm]	DN Globo		EAN	Artikelnr.
29,5	15	R1/2	4024052516612	0601-02.350
32,5	20	R3/4	4024052516810	0601-03.350
35	25	R1	4024052517015	0601-04.350
38,5	32	R1 1/4	4024052517213	0601-05.350

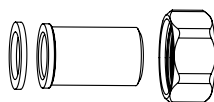


Schroefaansluitingen met soldeeraansluiting

Vlakdichtend, voor Globo met buitendraad.

Messing.

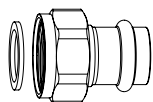
L [mm]	DN Globo	Ø	EAN	Artikelnr.
21	15	16	4024052517510	0601-16.352
25	20	22	4024052517718	0601-22.352
29	25	28	4024052517817	0601-28.352



Schroefaansluiting met lasverbinding

Vlakdichtend, voor Globo H met buitendraad.

L [mm]	DN Globo	Ø	EAN	Artikelnr.
37	15	20,8	4024052516711	0601-02.353
42	20	26,8	4024052516919	0601-03.353
47	25	33,2	4024052517114	0601-04.353
47	32	41,8	4024052517312	0601-05.353



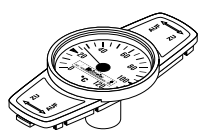
Schroefaansluiting met perskoppeling

Viega perskoppeling met SC-Contur.

Vlakdichtend, voor Globo met buitendraad.

Brons.

L [mm]	DN Globo	Ø	EAN	Artikelnr.
34	15	15	4024052600519	0675-15.356
39	20	22	4024052600618	0675-22.356
44	32	35	4024052600816	0675-35.356



Thermometer

Vervangt de rode afsluitdop.

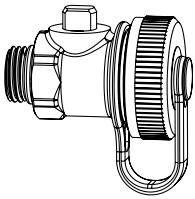
Temperatuur bereik van 0°C tot 120°C.

DN Globo	EAN	Artikelnr.
Rood		
10-32	4024052423316	0600-00.380
40-50	4024052554812	0600-06.380
Blauw		
10-32	4024052460618	0600-01.380
40-50	4024052554911	0600-07.380



Vervangende hendel

Voor	DN	EAN	Artikelnr.
Globo H, P, P-S, D	10-32	4024052123612	0600-03.520
Globo H, D	40-50	4024052124015	0600-06.520



Vul en aftap kogelkraan

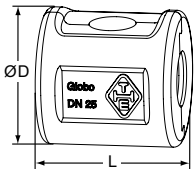
Messing, met 3/4" leidingaansluiting en afsluitkap met ingevoegde afdichting.
O-ring afdichting draad aansluiting G1/4.
Max. bedrijfstemperatuur 110 °C.

EAN

Artikelnr.

4024052973019

0615-00.100



Warmte isolatieschaal

Gemaakt van EPP.
Brandklasse B2.

DN

L

ØD

EAN

Artikelnr.

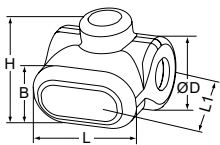
Globo

Met binnendraad / persaansluiting

15	74	62	4024052573813	0600-02.553
20	74	76	4024052573912	0600-03.553
25	83	84	4024052574018	0600-04.553
32	92	103	4024052574117	0600-05.553
40	106	115	4024052574216	0600-06.553
50	122	136	4024052574315	0600-08.553

Met buitendraad/binnendraad

15	81	62	4024052574414	0601-02.553
20	90	76	4024052574513	0601-03.553
25	104	83	4024052574612	0601-04.553
32	112	103	4024052574711	0601-05.553



Warmte isolatieschaal

voor Globo met aftapfunctie.
Gemaakt van EPP.
Brandklasse B2.

DN

L

L1

ØD

H

B

EAN

Artikelnr.

15	92	94	61	78	56	4024052986217	0615-02.553
20	101	100	65	83	56	4024052986316	0615-03.553
25	112	117	86	95	63	4024052986415	0615-04.553
32	122	130	103	107	63	4024052986514	0615-05.553
40	134	145	118	143	71	4024052986613	0615-06.553
50	146	167	146	162	71	4024052986712	0615-08.553

