

Air Excellent

Luchtverdeelkast 800 Serie DB808, 0188586



Het Air Excellent luchtverdeelsysteem is een kunststof luchtkanalensysteem voor het transporteren van lucht voor mechanische ventilatiesystemen in woningen en kleine utiliteitsgebouwen. De ventilatie-unit is aangesloten op een luchtverdeelkast door middel van een geïsoleerd leidingsysteem en geluiddempers en het Air Excellent luchtverdeelsysteem vanaf de luchtverdeelkast naar ruimtes waar luchttoevoer gewenst is of naar ruimtes waar luchtafvoer gewenst is.

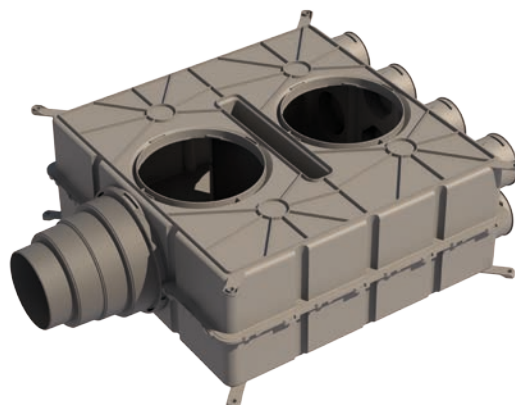
De luchtverdeelkast is een belangrijk onderdeel van het luchtverdeelsysteem. Het zorgt voor de luchtverdeling in de aangesloten kanalen. Om dit te kunnen regelen, worden restrictieringen geplaatst die aangepast kunnen worden. De restrictieringen worden aan de binnenzijde van de luchtverdeelkast geplaatst.

➤ Één voor allen, allen voor één

Air Excellent is een uitgebreid luchtverdeelsysteem van kanalen en accessoires voor het maken van een compleet, energiezuinig en eenvoudig te installeren ventilatiesysteem. De kanalen zijn verkrijgbaar in ronde en halfronde uitvoeringen. Alle kanalen kunnen door middel van een adapter aan de universele luchtverdeelkast gekoppeld worden. Dit voorkomt een grote voorraad van verschillende luchtverdeelkasten en beperkt voorraadkosten. Één oplossing voor alle installaties.

➤ Eigenschappen en toepassingen

- Zeer laag drukverlies
- 8 aansluitingen voor alle installatiemogelijkheden
- Getest in overeenstemming met TÜV SÜD Standaard TAK 01-2013 (systeemdruk: +2000 Pa/-2000 Pa)
- Geen spraak- en geluidsoverdracht
- Meerdere inspectieluiken met EPDM afdichtingen en bajonet sluiting
- Eenvoudige reiniging
- Restrictieringen eenvoudig aan te passen, ook voor renovaties
- Verwerkingstemperatuur: -20°C tot +60°C



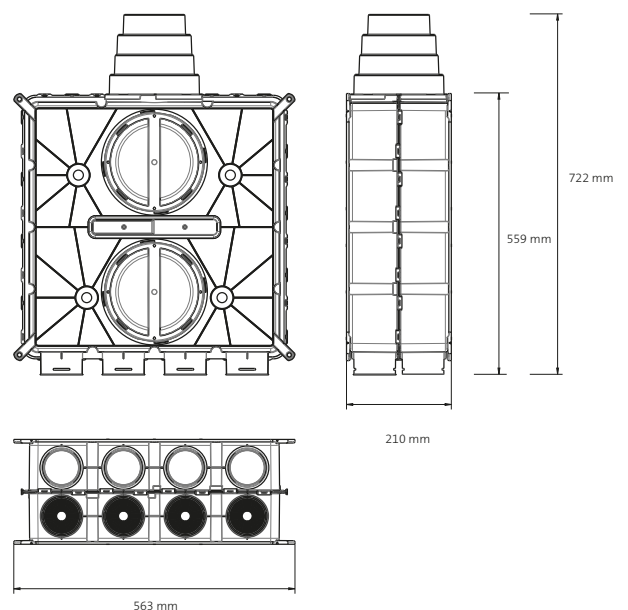
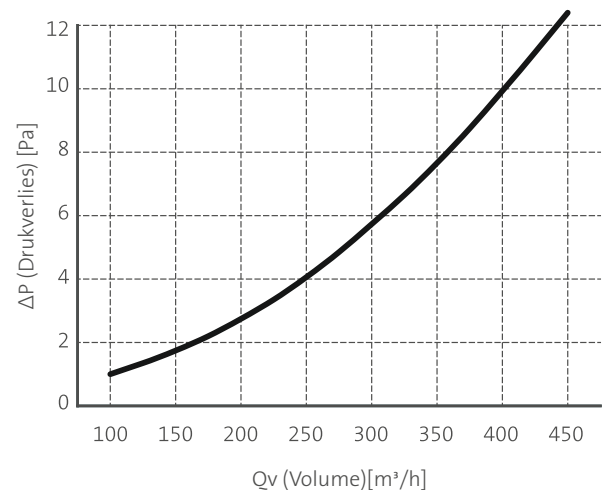
➤ Eenvoudige installatie

- Lichtgewicht en zonder scherpe randen en hoeken
- Geschikt voor vloer- en wandmontage en verlaagde plafonds
- Dubbelzijdig voorzien van bevestigingspunten
- Variabele hoofdaansluiting voor verticale en horizontale installatie
- Eenvoudig te plaatsen, uitneembare restrictieringen
- Één verwisselbare hoofdaansluiting voor DN125, DN150, DN160 en DN180



Drukverlies luchtverdeelkast	
Qv (Volume) [m ³ /h]	ΔP (Drukverlies) [Pa]
100	1.0
150	1.7
200	2.7
250	4.0
300	5.7
350	7.6
400	9.9
450	12.4

Waarden zijn gebaseerd op metingen van TÜV SÜD.



➤ Restrictiering (12-delig)

De restrictiering regelt de benodigde luchthoeveelheid voor de desbetreffende kanaal-aansluiting. De te verwijderen ringen berekent u met de online configurator www.aeconfigurator.nl. De restrictiering wordt in de luchtverdeelkast aangebracht en kan eenvoudig uitgenomen worden bij aanpassing of reiniging van het systeem. De restrictieringen kunnen eenvoudig uitgesneden worden.



Ringen (uitgenomen)	Zeta	Qv [m³/h]					
		10	20	30	40	50	60
		ΔP [Pa]					
0	20.01	4.5	17.9	40.2	71.5	111.7	160.9
1	15.98	3.6	14.3	32.1	57.1	89.2	128.5
2	12.45	2.8	11.1	25.0	44.5	69.5	100.1
3	9.41	2.1	8.4	18.9	33.6	52.5	75.7
4	7.32	1.6	6.5	14.7	26.2	40.9	58.9
5	5.30	1.2	4.7	10.7	18.9	29.6	42.6
6	3.63	0.8	3.2	7.3	13.0	20.3	29.2
7	2.62	0.6	2.3	5.3	9.4	14.6	21.1
8	1.82	0.4	1.6	3.7	6.5	10.2	14.6
9	1.24	0.3	1.1	2.5	4.4	6.9	10.0
10	0.77	0.2	0.7	1.5	2.8	4.3	6.2
11	0.41	0.1	0.4	0.8	1.5	2.3	3.3
12	0.18	0.0	0.2	0.4	0.6	1.0	1.4

➤ Productadvies op maat

Heeft u nog vragen of zoekt u een product voor een specifieke toepassing? De specialisten van Ubbink adviseren u graag. Voor directe telefonische ondersteuning belt u de Ubbink Productadvieslijn 0313 480 300. Wij zijn bereikbaar van maandag t/m vrijdag van 08.00 tot 17.00 uur. U kunt uw vraag ook per e-mail aan ons stellen via productadvieslijn@ubbink.nl. Ubbink denkt met u mee!



Ubbink, dat werkt wel zo makkelijk!

Ubbink BV
 Postbus 26
 6980 AA Doesburg
 T (0313) 480 300
 F (0313) 473 942
verkoop@ubbink.nl