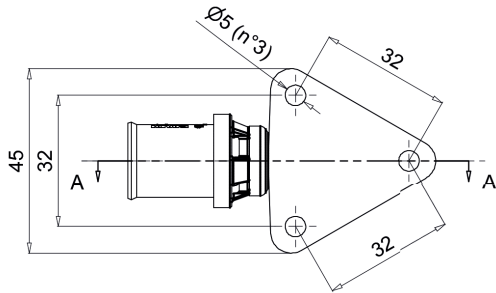
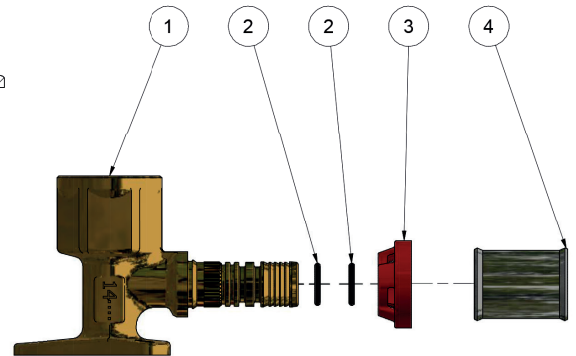
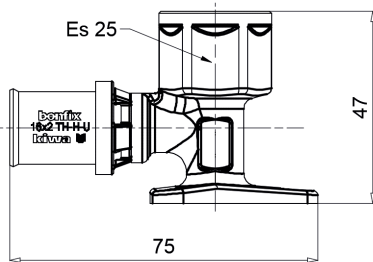
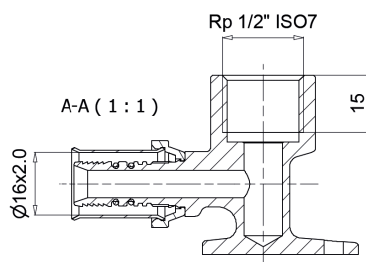


No rights can be derived from these drawings. The sizes may differ in reality.



Elenco parti		
QTÀ	DESCRIZIONE	MATERIALE
1	ATTACCO A MURO 1/2"-□16x2.0	UNI EN 12165-CW617N/CW612N
2	OR Ø8x1.5 EPDM PEROX 70	EPDM PEROX 70 NERO
1	ANELLO PER BUSSOLA Ø16	Nylon(DorilonBX4)
1	BUSSOLA INOX Ø16x2.0 BONFIX	Acciaio inossidabile



ISTRUZIONI DI MONTAGGIO	NOTE SIGILLANTI/LUBRIFICANTI
<p>A - VERIFICARE CHE I COMPONENTI NON PRESENTINO TRUCIOLI O SPORCO DI VARIA NATURA</p> <p>B - (*)UMETTARE CON CURA LE O-RING (2) AVVALENDOSI DI GRASSO TECNOLUBE SEAL "SILON COMP" OPPURE MACON MACONSIL 459</p> <p>C - EVITARE DI CAUSARE AMMACCATURE AI PARTICOLARI CHE POSSANO PREGIUDICARE LA TENUTA O IL MONTAGGIO</p> <p>D - PER DETTAGLI DI MONTAGGIO VEDI VIDEO CORRELATO</p>	<p>(*)CON MACCHINA AUTOMATICA UTILIZZARE TECNOLUBE WACKER SILICONE FLUID AK350 OPPURE MACON SILOIL 350</p>

bonfix			
DESCRIZIONE DESCRIPTION	ATTACCO A MURO CON FLANGIA 3 FORI 1/2"x16 H47	INDICE SUFFIX	
WALLPLATE ELBOW WITH 3 HOLES 1/2"x16 H47		SC ALA	SC ALE
TRATTAMENTO TREATMENT	MATERIALE MATERIAL VEDI TABELLA/SEE TAB ABOVE	VISTO CHECKED	
NOTE NOTES ASSEMBLATO/ASSEMBLED	DISEGNO ORIG. GENUINE DWG. 2001205	PESO L. GRO. W.	PESO N. NET W. 140 g
QUOTA IMPORTANTE IMPORTANT DIMENSION	OPERAZ./OPER.		
TOL.GENERALI/TOL.GEN. ±0.5	N° DIS./DWG.		