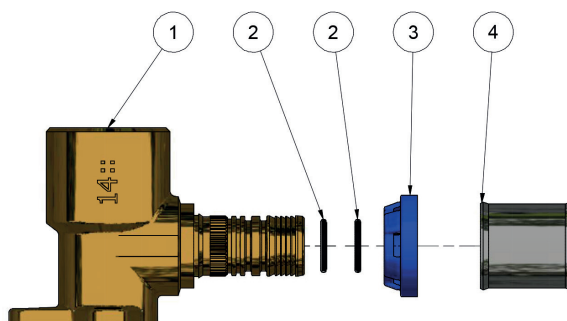
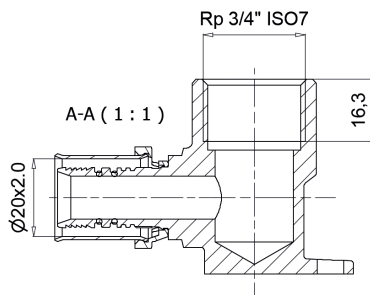
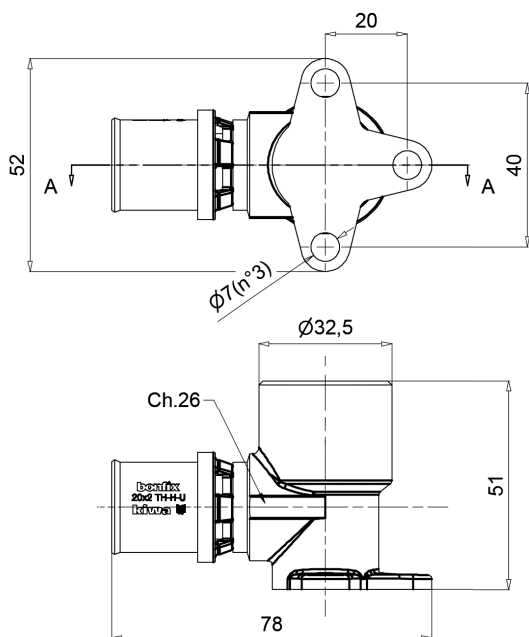


No rights can be derived from these drawings. The sizes may differ in reality.



Elenco parti		
QTÀ	DESCRIZIONE	MATERIALE
1	ATTACCO A MURO 3/4" - $\phi 20 \times 2,0$	UNI EN 12165-CW617N
2	OR. EPDM PEROX 70 11X1,5	EPDM PEROX 70 NERO
1	ANELLO PER BUSSOLA $\phi 20$	Nylon(DorilonBX4)
1	BUSSOLA INOX D.20x2,0 BONFIX	ACCIAIO AISI 304

ISTRUZIONI DI MONTAGGIO	NOTE SIGILLANTI/LUBRIFICANTI
<p>A - VERIFICARE CHE I COMPONENTI NON PRESENTINO TRUCIOLI O SPORCO DI VARIA NATURA</p> <p>B - (*)UMETTARE CON CURA LE O-RING (2) AVVALENDOSI DI GRASSO TECNOLUBE SEAL "SILON COMP" OPPURE MACON MACONSIL 459</p> <p>C - EVITARE DI CAUSARE AMMACCATURE AI PARTICOLARI CHE POSSANO PREGIUDICARE LA TENUTA O IL MONTAGGIO</p> <p>D - PER DETTAGLI DI MONTAGGIO VEDI VIDEO CORRELATO</p>	<p>(*)CON MACCHINA AUTOMATICA UTILIZZARE TECNOLUBE WACKER SILICONE FLUID AK350 OPPURE MACON SILOIL 350</p>

bonfix			
DESCRIZIONE DESCRIPTION		ATTACCO A MURO CON FLANGIA 3 FORI 3/4"x20 H52	INDICE SUFFIX
WALLPLATE ELBOW 3/4"x20 H52			SCALA SCALE
TRATTAMENTO TREATMENT	MATERIALE MATERIAL	VEDI TABELLA/SEE TAB ABOVE	VISTO CHECKED
NOTE NOTES	DISEGNO ORIG. GENUINE DWG.	PESO L. GRO. W.	PESO N. NET W.
QUOTA IMPORTANTE IMPORTANT DIMENSION	OPERAZ./OPER.		223 g
TOL.GENERALI/TOL.GEN.	N° DIS./DWG.		