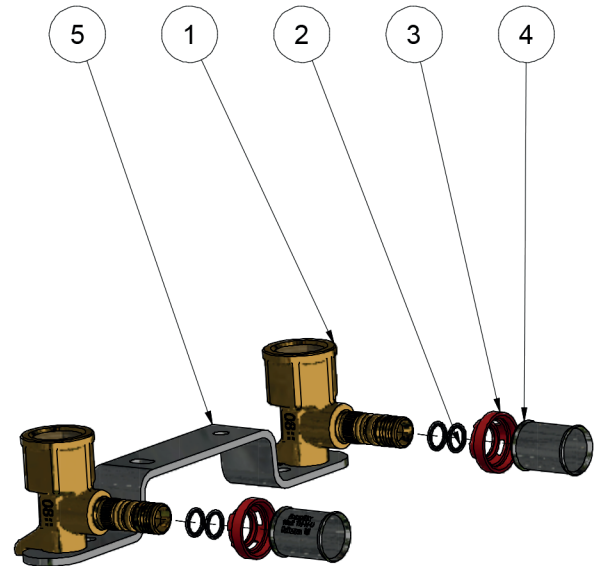
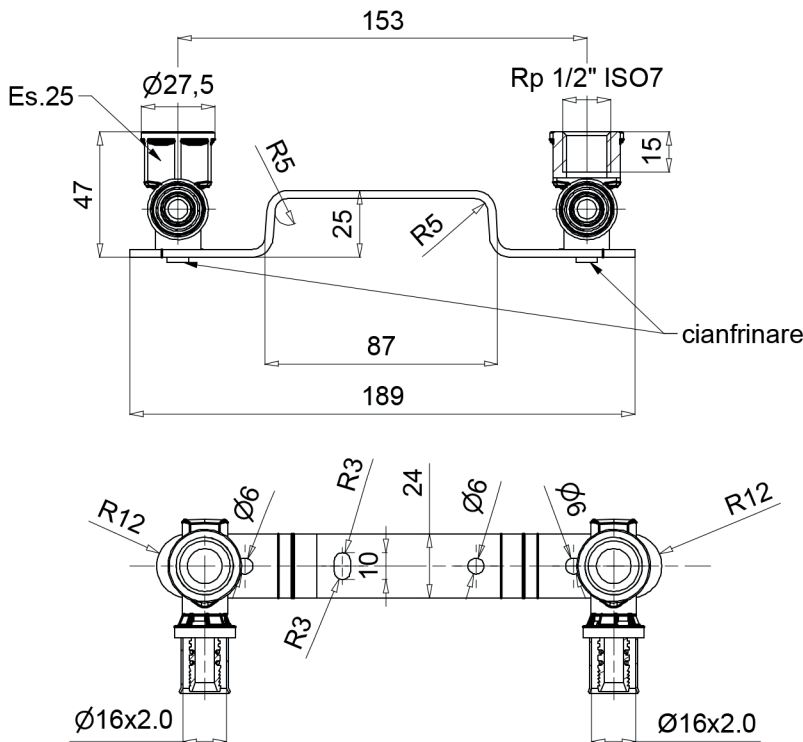


No rights can be derived from these drawings. The sizes may differ in reality.



Elenco parti		
QTÀ	DESCRIZIONE	MATERIALE
2	CORPO ATTACCO 1/2"-Ø16x2.0	UNI EN 12165-CW617N
4	OR Ø8x1.5 EPDM PEROX 70	EPDM PEROX 70 NERO
2	ANELLO PER BUSSOLA Ø16	Nylon(DorilonBX4)
2	BUSSOLA INOX Ø16x2.0 BONFIX	Acciaio inossidabile
1	PIASTRA PIEGATA FORATA INTERASSE 153	Fe DD11

ISTRUZIONI DI MONTAGGIO	NOTE SIGILLANTI/LUBRIFICANTI
<p>A - VERIFICARE CHE I COMPONENTI NON PRESENTINO TRUCIOLI O SPORCO DI VARIA NATURA</p> <p>B - (*)UMETTARE CON CURA LE O-RING (2) AVVALENDOSI DI GRASSO TECNOLUBE SEAL "SILON COMP" OPPURE MACON MACONSIL 459</p> <p>C - EVITARE DI CAUSARE AMMACCATURE AI PARTICOLARI CHE POSSANO PREGIUDICARE LA TENUTA O IL MONTAGGIO</p> <p>D - PER DETTAGLI DI MONTAGGIO VEDI VIDEO CORRELATO</p>	<p>(*)CON MACCHINA AUTOMATICA UTILIZZARE TECNOLUBE WACKER SILICONE FLUID AK350 OPPURE MACON SILOIIL 350</p>

bonfix		PROPRIETÀ RISERVATA A TERMINI DI LEGGE INTELLECTUAL PROPERTY COVERED BY THE LAW	
DESCRIZIONE DESCRIPTION	STAFFA E RACCORDI TERMINALI 1/2"x16	DISEGNO DRAWING	INDICE SUFFIX
BRACKET AND END FITTING 1/2"x16		DATA DATE	SCALA SCALE
TRATTAMENTO TREATMENT	MATERIALE MATERIAL VEDI TABELLA/SEE TAB ABOVE	DISEGN. DRAWN	VISTO CHECKED
NOTE NOTES	ASSEMBLATO/ASSEMBLED	DISEGNO ORIG. GENUINE DWG.	2001905
	QUOTA IMPORTANTE IMPORTANT DIMENSION	PESO L. GRO. W.	PESO N. NET W. 364 g
	OPERAZ./OPER.		
TOL.GENERALI/TOL.GEN. ±0.5	N° DIS./DWG.		