

POLYTEX®



145 AG

Polytex® 145 AG is een waterkerend damp-open spinvliesmembraan voorzien van een aluminium facing. De aluminium zijde heeft een extreem lage emissiviteit wat resulteert in een reflectie van 97% van de infraroodstraling. Polytex® 145 AG is daarmee een volledig waterdichte spinvliesfolie die naast een dampopen bescherming van de constructie tevens de isolatiewaarde aanzienlijk verbeterd.

Toepassing

Polytex® 145 AG wordt toegepast als waterkerende damp-open folie in gevel- en dakconstructies. De folie wordt toegepast aan de koude zijde van de constructie. Polytex® 145 AG kan zowel achter gemetselde als gesloten gevelbekleding worden aangebracht. De reflectielaag werkt in zwak geventileerde gevels optimaal aangezien hier altijd een ventilatiespouw aanwezig is. Polytex® 145 AG mag direct tegen harde of zachte ondergronden aangebracht worden. Wanneer Polytex® 145 AG op het dak wordt aangebracht draagt de reflectie enkel bij aan een reductie van opwarming in de zomer. Daar de ruimte onder dakbedekking sterk geventileerd is mag hier niet met een hogere isolatiewaarde gerekend worden. Polytex® 145 AG beschermt de constructie en zorgt voor een optimale isolatie en vochtuithouding.

Voordelen

- Beperkt opwarming van de ruimte in de zomerperiode
- Verbetering van de isolatiewaarde
- Maakt optimaal gebruik van aanwezige spouw in gevel
- Dubbelfunctie waterkerend dampdoorlatende en isolerend
- Hoge trek en scheurweerstand

Open verwerkingstijd 1 maanden	Temperatuur bestendigheid - 40°C / 80°C
Gewicht 143 gr / m²	Relatieve vochtweerstand ≤ 0.18 m
Nagelscheurweerstand initieel (lengte) 130 N	Waterdichtheid W1
Nagelscheurweerstand initieel (dwars) 160 N	Brandklasse E
Treksterkte initieel (lengte) 260 N / 50 mm	Rek bij breukte (lengte) 80 %
Treksterkte initieel (dwars) 160 N / 50 mm	Rek bij breukte (dwars) 100 %
Waterdampdoorlatendheid 120 g / m² / dag	Emmissiviteit (na veroudering) 0.03



POLYTEX®

145 AG



Verwerking

Polytex® 145 AG mag direct tegen harde en zachte ondergronden verwerkt worden. De bedrukking op de folie leesbaar naar de gevelbekleding toe verwerken. Een spouw van 20mm tot 40mm aanhouden voor een optimale warmteweerstand. Polytex® 145 AG dakpansgewijs aanbrengen. Bij overlappen minimaal 150mm en maximaal 200mm overlap aanhouden. Polytex® 145 AG met behulp van nieten op de constructie aanbrengen. Niet en overlappen afplakken met VAST-R® Aluminium tape basic. Doorvoeren en aansluitingen wind en waterdicht afsluiten met VAST-R® Butyl tape en/of Tyvek® FlexWrap tape. Voor optimale waterkering en levensduur dient er VAST-R® Butyl tape onder de tengel aangebracht te worden.

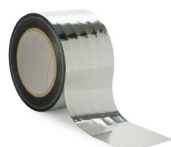


Gerelateerde producten

Tyvek®
FlexWrap tape



VAST-R®
Aluminium tape basic



VAST-R®
Butyl tape



VAST-R®
Totaal tape

