

# FS703 Brandwerende Siliconenkit

## Korte omschrijving

Nullifire FS703 Brandwerende Siliconenkit is een flexibele kit die wordt toegepast in dilatatievoegen in bouwkundige constructies. Geschikt voor binnen- en buitentoepassingen.

## Toepassingen

- Dilatievoegen in bouwkundige constructies
- Voegen tussen metalstud wand en betonvloer
- Voegen tussen steenachtige constructieve muur en metalen of houten brandwerende kozijnen

## Ondergronden

- Beton/metselwerk – beton/metselwerk
- Beton/metselwerk – hout (hard- en zacht-hout)
- Beton/metselwerk – metaal

Neem voor andere ondergronden contact op met de technische service van tremco illbruck.

## Producteigenschappen

- Tot 5 uur brandwerend
- Geschikt voor voegen tot maximaal 50 mm breed
- Uitstekende hechting zonder primer
- Zakt niet in en heeft een lange levensduur
- Afdichtingsverhouding 2:1
- Veilig in gebruik, vrij van asbest en halogeen
- Krimpvrij
- Bestand tegen vocht, schimmel en ongedierte

## Getest volgens:

EN13501-2

## Kleuren

- Wit
- Grijs
- Zwart

## Verpakking

310 ml koker verpakt per 12/doos  
Andere verpakkingen op aanvraag



## Technische gegevens

Eigenschappen	Normen	Specificatie
Samenstelling		een opschuimende siliconenkit
Brandwerendheid	EN 13501-2	1, 2, 3, 4 en 5 uur brandwerend
Akoestisch	BS EN ISO 140-3:1995	tot 38 dB
Luchtdicht	BS EN ISO 1314-1:2004	luchtdicht tot 100 Pa
Diepte van benodigde kit voegbreedte tot 50 mm		50% van de breedte (verhouding 2:1)
Vaste stof gehalte		94 tot 97 %
Ph waarde		n/a
Vlampunt		100°C
Soortelijk gewicht		1.35
Viscositeit		thixotroop
Treksterkte		1.3 N/mm <sup>2</sup>
Huidvorming		15 minuten bij +20°C
Doorharding		20 dagen bij +20°C – 20 mm diepte
Houdbaarheid		mits opgeslagen tussen +5°C en +27°C onder droge condities, 12 maanden houdbaar

TI-NL-0020 - 01/15

# Nullifire

# FS703 Brandwerende Siliconenkit

## Benodigde materialen

Standaard kitpistool, scherp mes en een afstrijkspatel.

## Vorbereiding

- Alle ondergronden moeten vrij van stof, olie, andere verontreiniging en roest zijn.
- Schuur geverfde of glimmende oppervlakken

## Verwerking

Breng rugvulling aan om stabiliteit en de juiste diepte (minimaal 10 mm) van de voeg te verkrijgen.

Gebruik een scherp mes, snijd de spuitmond van de koker in de juiste maat en hoek.

Spuit de kit in de voeg op de juiste diepte door toepassing van een gelijkmatige druk op de trekker.

Na uitspuiten onmiddellijk met een afstrijkspatel afwerken.

Gebruik om te bepalen hoeveel kit er benodigd is de onderstaande formule (in mm):

$$\frac{\text{Voegbreedte} \times \text{diepte} \times \text{totale lengte}}{310}$$

= **TOTAAL AANTAL KOKERS**

## Reinigen

Verwijder onmiddellijk overtollig materiaal grenzend aan de voeg (gebruik waar mogelijk afplaktape).

Reinig gereedschap met warm water.

Uitgeharde kit kan alleen mechanisch verwijderd worden.

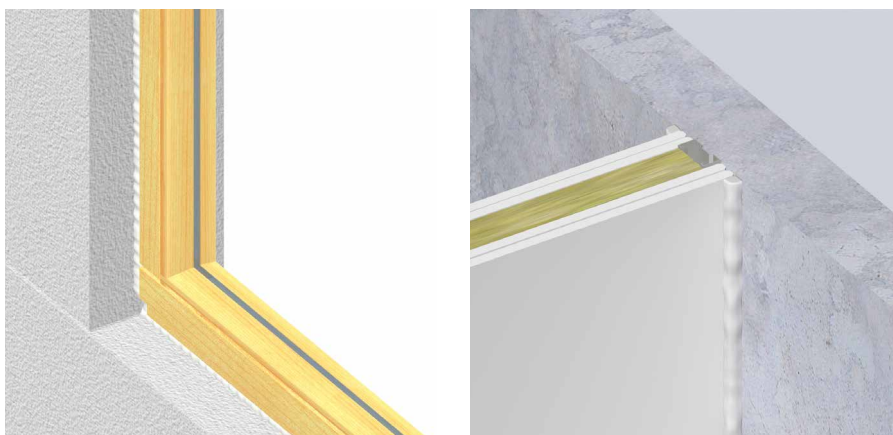
## Onderhoud

Er is geen onderhoud nodig na installatie.

Routine inspecties worden geadviseerd om schade aan het systeem uit te sluiten.

## Veiligheidsaanbevelingen

Zie het veiligheidsinformatieblad.



## Brandwerendheid

Ondergrond	geteste diepte van opening (mm)	Integriteit (minuten)	Isolatie (minuten)
<b>Muur</b>			
<b>verhouding afdichting (breedte - diepte) 2:1</b>			
beton - beton	t/m 29	300	180
	30 - 50	300	300
beton - zacht hout	t/m 29	90	80
	30 - 49	90	90
	50	180	180
beton - hardhout	t/m 49	120	120
	50	180	180
beton - metaal	t/m 12	300	60
	13 - 29	240	60
	50	300	120
<b>Vloer</b>			
<b>verhouding afdichting (breedte - diepte) 2:1</b>			
beton - beton	t/m 12	300	180
	13 - 50	300	60
beton - metaal	t/m 50	240	30

## Technische service

Desgewenst kunt u te allen tijde beschikken over ondersteuning vanuit de tremco illbruck organisatie.



tremco illbruck B.V.  
Vlietskade 1032  
4241 WC Arkel  
T: +31 (0)183 568019  
F: +31 (0)183 568010

info.nl@tremco-illbruck.com  
www.tremco-illbruck.nl